

## INFORMAZIONI GENERALI

### SEDE DELLA CONFERENZA

Giovedì 26 Ottobre 2017 Aula Magna, Palazzo del Bo - Università di Padova  
Via 8 Febbraio, 2 - 35122 Padova

### LINGUE DELLA CONFERENZA

Italiano e Inglese. Verrà fornita la traduzione simultanea italiano/inglese e v.v.

### ISCRIZIONI ON-LINE

Ai fini della registrazione si prega di compilare l'apposita Scheda di iscrizione ON-LINE collegandosi al sito [www.lccongressi.it/laboratorymedicine2017](http://www.lccongressi.it/laboratorymedicine2017), entro e non oltre il 14/10/2017

### REGISTRAZIONE

Quote di iscrizione	(IVA 22% inclusa)	(Esente IVA)
Medici, Biologi e Chimici	€ 200,00	€ 163,93 + € 2,00 marca da bollo
Infermieri	€ 100,00	€ 81,97 + € 2,00 marca da bollo
Tecnici di Laboratorio	€ 100,00	€ 81,97 + € 2,00 marca da bollo

**NB: Possono usufruire dell'esenzione IVA soltanto i dipendenti di Enti Pubblici.**

Ai sensi dell'art. 10 DPR633/72 e successive modifiche e dell'art. 14, co.10 della legge n.537 del 24/12/93, l'iscrizione effettuata in esenzione IVA, dovrà essere accompagnata dalla dichiarazione del proprio Ente Pubblico di appartenenza, attestante l'autorizzazione a frequentare il congresso per aggiornamento professionale e indicante tutti i dati fiscali per la fatturazione. In mancanza di tale dichiarazione il dipendente è tenuto a versare l'importo dovuto, comprensivo di IVA. In tal caso la fattura verrà intestata con IVA al partecipante. **Non verranno accettate in alcun modo, richieste di modifica delle fatture già emesse né richieste di rimborso di IVA già versata.**

### L'ISCRIZIONE COMPRENDE

- Partecipazione alle sessioni scientifiche, coffee breaks, kit congressuale, Attestato di Partecipazione

### FORME DI PAGAMENTO PREVISTE:

- **Bonifico bancario** intestato a L.C. Congressi srl, c/o Cassa di Risparmio del Veneto, Agenzia 20 - Padova IBAN IT 64 M 06225 12150 07400338183S indicando il **rif. LABO 2017 e Cognome e Nome**. E' necessario inviare copia del bonifico a mezzo e-mail, comprensiva del numero di CRO, all'indirizzo [lc@lccongressi.it](mailto:lc@lccongressi.it) o a mezzo fax al n° 049/8710112.
- **Carta di credito** VISA/EUROCARD/MASTERCARD completa di numero, scadenza ed intestazione.

Possibilità di pagamento con carta di credito anche in sede congressuale.

### CANCELLAZIONI

Eventuali cancellazioni dovranno essere comunicate soltanto in forma scritta alla Segreteria Organizzativa Entro il 14/10/2017 = 50% di penale - Oltre il 14/10/2017 = 100% di penale

### ATTESTATO DI PARTECIPAZIONE/ECM

L'Attestato di Partecipazione semplice potrà essere ritirato presso il desk della Segreteria al termine dei lavori.

L'Attestato Crediti ECM verrà inviato a mezzo e-mail, previa verifica dell'intera partecipazione all'evento.

Crediti ECM: 4,9 assegnati dal Provider Ministeriale n. 351 per le attività formative:

- Medico Chirurgo (tutte le discipline)
- Biologo
- Chimico
- Infermiere

-Tecnico Sanitario di Laboratorio Biomedico

Ai fini dell'ottenimento dei Crediti per gli aventi diritto, è necessaria la partecipazione al 100% dell'evento, regolamentata con firma entrata/uscita, nonché la compilazione e riconsegna degli appositi questionari.

L'evento è aperto per n. 200 partecipanti.

### SISTEMAZIONE ALBERGHIERA

Qualora interessati, si prega di inviare richiesta dettagliata a mezzo e-mail alla Segreteria Organizzativa: [lc@lccongressi.it](mailto:lc@lccongressi.it)

### PRESIDENTE DEL CONGRESSO

**Mario Plebani (Padova, Italy)**

### SEGRETERIA SCIENTIFICA

**Paola Sanguin** – UOC Medicina di Laboratorio  
Azienda Ospedaliera Università di Padova - Via Giustiniani, 2 – 35128 Padova  
Tel. 049 8212792 – Fax 049 663240 – [med.laboratorio@aopd.veneto.it](mailto:med.laboratorio@aopd.veneto.it)

### SEGRETERIA ORGANIZZATIVA

L.C. Congressi srl – Via Euganea, 45 – 35141 Padova  
Tel 049 8719922 – Fax 049 8710112 – [lc@lccongressi.it](mailto:lc@lccongressi.it)  
[www.lccongressi.it/laboratorymedicine2017](http://www.lccongressi.it/laboratorymedicine2017)

### PROVIDER ECM

**Medical Services srl**

Provider accreditato dal Ministero della Salute con n. 351.



SCUOLA DI MEDICINA E CHIRURGIA  
UNIVERSITÀ DEGLI STUDI DI PADOVA

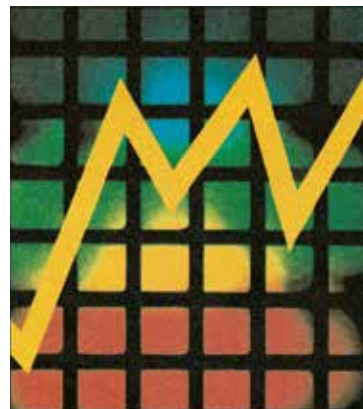
DIPARTIMENTO STRUTTURALE  
MEDICINA DI LABORATORIO

AZIENDA OSPEDALIERA UNIVERSITÀ DEGLI STUDI DI PADOVA  
AZIENDA ULSS N° 6 EUGANEA

## INTERNATIONAL CONFERENCE ON LABORATORY MEDICINE

# UNCERTAINTY, QUALITY, SAFETY AND ACCREDITATION IN LABORATORY MEDICINE

SYMPOSIUM DEDICATED TO THE MEMORY OF  
PROFESSOR ANGELO BURLINA



**PRESIDENT OF THE CONGRESS**  
**Mario Plebani (Padova, Italy)**

**PADOVA, OCTOBER 26<sup>th</sup>, 2017**  
**AULA MAGNA DEL BO**  
**UNIVERSITY OF PADOVA**

PROGRAM

**Thursday, October 26<sup>th</sup>, 2017**

## **First Session**

QUALITY AND UNCERTAINTY

**Chairmen: Marcello Ciaccio** (Palermo, Italy)  
**Giuseppe Lippi** (Verona, Italy)  
**Martina Zaninotto** (Padova, Italy)

8.30 **Welcome Address and Opening Remarks**

9.00 **Opening Lecture**

**Quality of studies in Laboratory Medicine**

*Patrick MM Bossuyt (Amsterdam, The Netherlands)*

9.45 **Quality in Laboratory Medicine**

*Mario Plebani (Padova, Italy)*

10.15 **Uncertainty and total error**

*Wytze Oosterhuis (Heerlen, The Netherlands)*

10.45 **Coffee Break**

11.15 **A pragmatic approach to uncertainty**

*Andrea Padoan (Padova, Italy)*

11.45 **Designing the quality: manufacturers' perspective**

*Fernanda Gellona (Roma, Italy)*

12.15 **Performance specifications**

*Mauro Panteghini (Milano, Italy)*

12.45 **General Discussion**

---

**Thursday, October 26<sup>th</sup>, 2017**

## **Second Session**

RISK MANAGEMENT AND ACCREDITATION

**Chairmen: Ferruccio Ceriotti** (Milano, Italy)  
**Fabio Manoni** (Padova, Italy)  
**Tommaso Trenti** (Modena, Italy)

14.30 **A pragmatic approach to verification  
and validation of assays**

*Giorgia Antonelli (Padova, Italy)*

15.00 **Quality and error risk management**

*Ada Aita (Padova, Italy)*

15.30 **ISO 15189 Accreditation:  
competence-based management**

*Laura Sciacovelli (Padova, Italy)*

16.00 **Coffee Break**

16.30 **Flexible scope for ISO 15189 Accreditation**

*Marc HM Thelen (Breda, The Netherlands)*

17.00 **Role of Accreditation bodies**

*Silvia Tramontin (Roma, Italy)*

17.30 **General Discussion & Final Remarks**

18.00 **Distribution and filling out ECM questionnaires**

---